

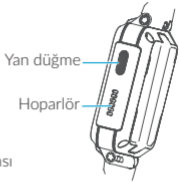
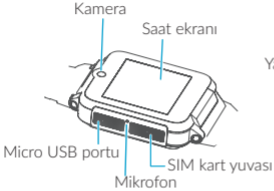
TCL

MOVETIME Aile Saati 2
Hızlı Başlangıç Kılavuzu



CJB1XH0LCAHA

V1.0
MT42X



Saat ekranı

Ana ekranda:

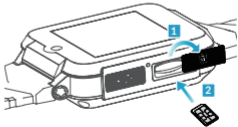
- Bildirimler için yukarı, hızlı ayarlar için aşağı kaydırın.
- Uygulama menüsü için sola, son aramalar için sağa kaydırın.
- Saat yüzlerine erişmek için ekrana basın ve basılı tutun.

Yan düğme

- Ekranı uyandırmak veya kapatmak, ana ekrana dönmek veya bir aramayı bitirmek için basın.
- Saati açmak için 3 saniye basılı tutun.
- Saati telefonunuzla eşleşmediğinde kapatmak veya telefonunuzla eşleştirildiğinde bir SOS araması yapmak için 3 saniye basılı tutun.
- Saati yeniden başlatmak için 15 saniye basılı tutun.

1

Saate bir nano SIM kart takın.



2

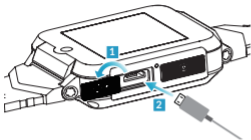


Saati açmak için yan düğmeyi 3 saniye basılı tutun.

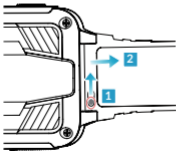
3

1. **TCL Connect** uygulamasını Google Play veya App Store'dan veya QR kodunu tarayarak telefonunuza indirin.
2. Uygulamayı açın ve saati telefonunuzla eşleştirmek için ekrandaki talimatları izleyin.

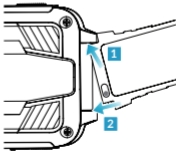




Şarj etmek için birlikte verilen USB kablosunu kullanın.



Kordonu çıkarın.



Kordonu takın.

Daha fazla bilgi için www.tcl.com adresini ziyaret edin.
© 2021 TCL Communication Ltd. Tüm hakları saklıdır.